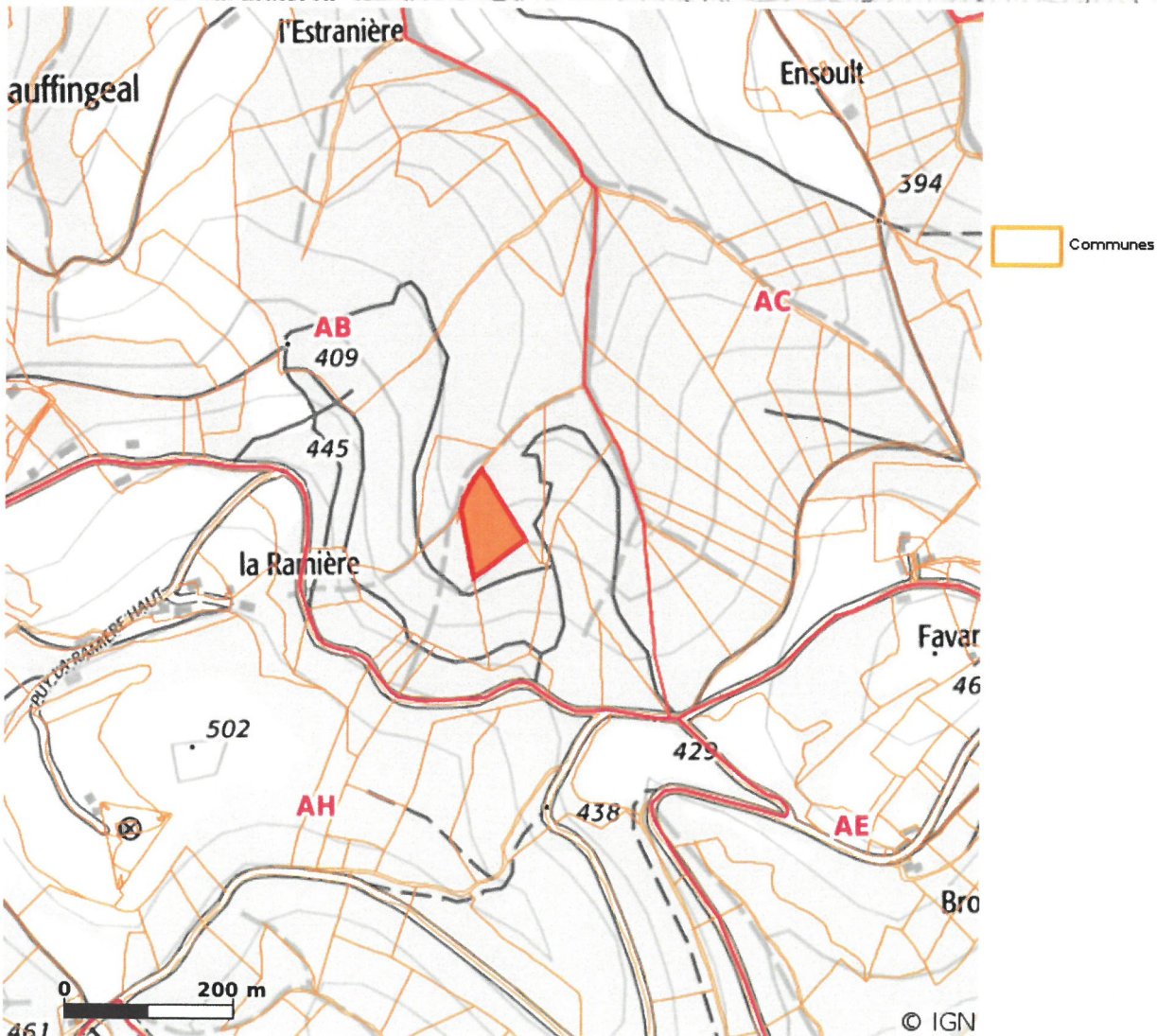
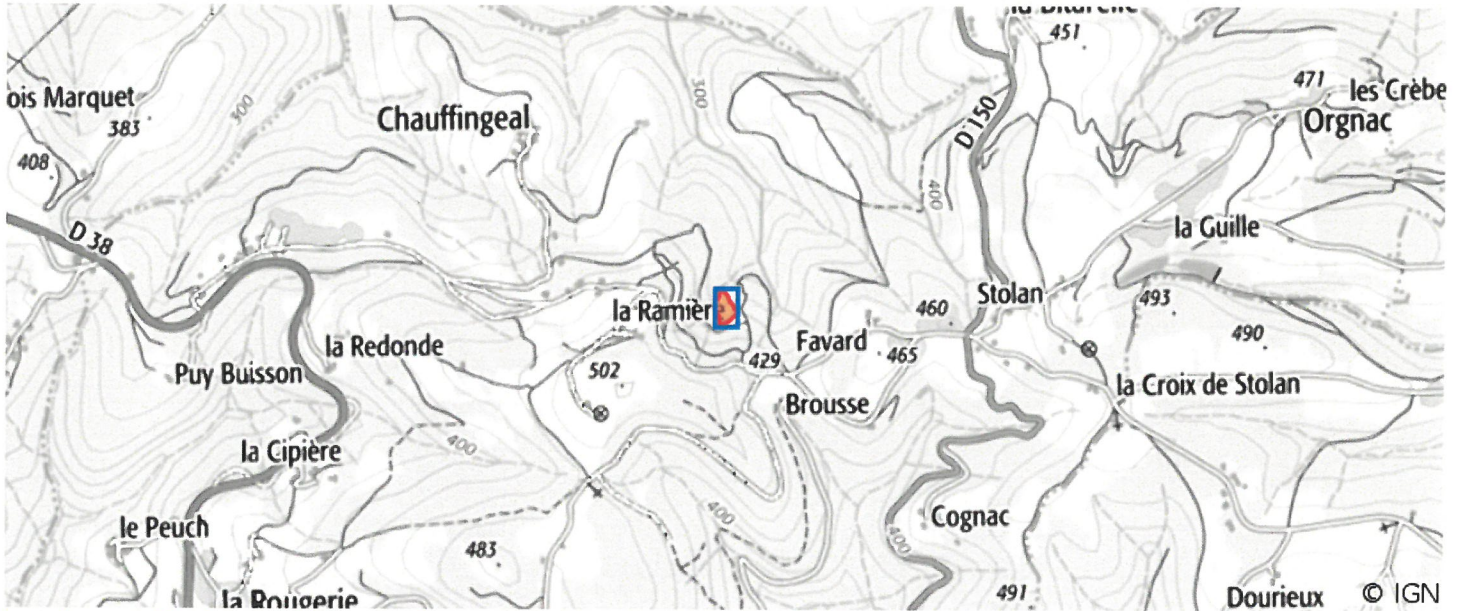


Localisation



Informations

Informations générales

Référence de l'opération	XA 19 21 0124 01
Commune	Noailhac (19150)
Date d'échéance	15/11/2021
Surface totale	0 ha 54 a 05 ca
Type de bâtiment	Aucun bâtiment
Situation locative	Libre
Contact Safer	Anne-Lise FOURNIAL

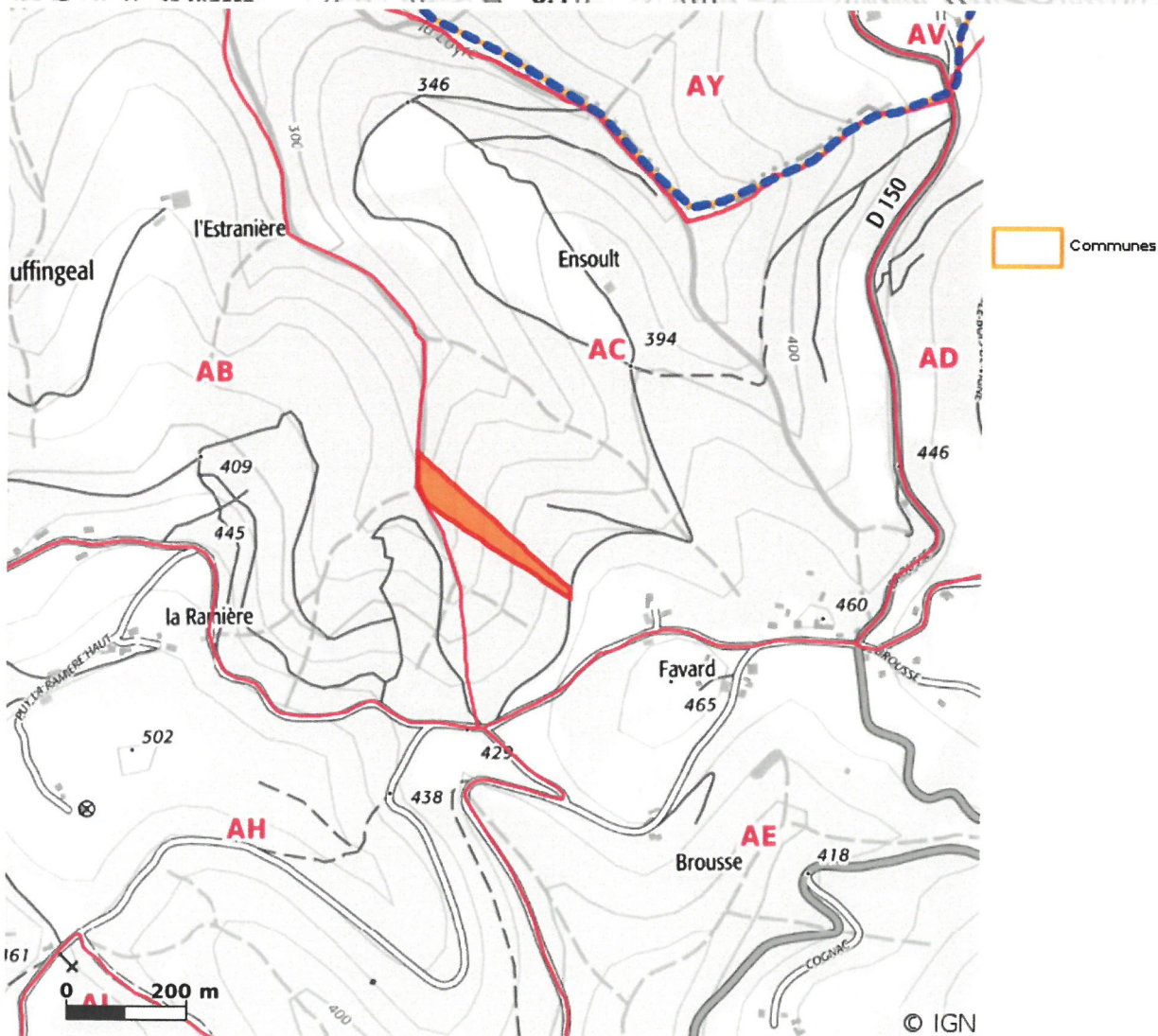
Parcelles

Commune	Lieu-dit	Référence cadastrale	Surface	Nature cadastrale	Zone d'urbanisme	Division	Localisation
Noailhac (19150)	LE BOIS D EMBAS	AB 0019	0 ha 54 a 05 ca	BT	#	-	Parcelle

Puits de données

Type de périmètre	Nom du périmètre	Surface intersectée	Part de la surface intersectée
Natura 2000 - ZPS	Gorges de la Dordogne	10 ha 51 a 60 ca	100 %
Natura 2000 - ZPS	Plateau de Millevaches	9 ha 10 a 60 ca	100 %
Natura 2000 - ZSC /SIC	Vallée de la Dordogne sur l'ensemble de son cours et affluents	0 ha 30 a 90 ca	3 %
Natura 2000 - ZSC /SIC	Vallée de la Dordogne sur l'ensemble de son cours et affluents	0 ha 30 a 90 ca	3 %
Natura 2000 - ZSC /SIC	Vallée de la Dordogne sur l'ensemble de son cours et affluents	0 ha 30 a 90 ca	3 %
Natura 2000 - ZSC /SIC	Vallée de la Dordogne sur l'ensemble de son cours et affluents	0 ha 30 a 90 ca	3 %
Natura 2000 - ZSC /SIC	Vallée de la Vézère d'Uzerche à la limite départementale 19/24	3 ha 86 a 80 ca	86 %
Natura 2000 - ZSC /SIC	Vallée de la Vézère d'Uzerche à la limite départementale 19/24	3 ha 86 a 80 ca	86 %
Parcs naturels régionaux	Millevaches en Limousin	0 ha 06 a 40 ca	100 %
Parcs naturels régionaux	Millevaches en Limousin	9 ha 10 a 60 ca	100 %
Réserves de biosphère	Bassin de la Dordogne (zone de transition)	0 ha 03 a 40 ca	0 %
Réserves de biosphère	Bassin de la Dordogne (zone de transition)	0 ha 53 a 70 ca	100 %
Réserves de biosphère	Bassin de la Dordogne (zone de transition)	0 ha 88 a 60 ca	100 %
Réserves de biosphère	Bassin de la Dordogne (zone de transition)	1 ha 13 a 40 ca	100 %
Réserves de biosphère	Bassin de la Dordogne (zone de transition)	4 ha 40 a 50 ca	97 %
Réserves de biosphère	Bassin de la Dordogne (zone tampon)	0 ha 06 a 40 ca	100 %
Réserves de biosphère	Bassin de la Dordogne (zone tampon)	0 ha 11 a 40 ca	3 %
Réserves de biosphère	Bassin de la Dordogne (zone tampon)	10 ha 48 a 30 ca	100 %
ZICO	GORGES DE LA DORDOGNE	10 ha 51 a 60 ca	100 %
ZICO	PLATEAUX DE MILLEVACHES ET DE GENTIOUX	9 ha 10 a 60 ca	100 %
ZNIEFF type 1 continentales	VALLÉE DE LA VIENNE DE L'AVANT DU LAC DE SERVIÈRES AU PONT DE CLUPEAU	0 ha 30 a 00 ca	3 %
ZNIEFF type 2 continentales	VALLÉE DE LA DORDOGNE	9 ha 69 a 30 ca	92 %
ZNIEFF type 2 continentales	VALLÉE DE LA LOIRE	0 ha 53 a 70 ca	100 %
ZNIEFF type 2 continentales	VALLÉE DE LA LOIRE	0 ha 88 a 60 ca	100 %
ZNIEFF type 2 continentales	VALLÉE DE LA LOIRE	1 ha 13 a 40 ca	100 %
ZNIEFF type 2 continentales	VALLÉE DE LA VEZERE D'UZERCHE A LA LIMITE DÉPARTEMENTALE	4 ha 47 a 80 ca	99 %
ZNIEFF type 2 continentales	VALLÉE DE LA VIENNE DE SERVIÈRES À SAINT LÉONARD	0 ha 30 a 00 ca	3 %

Localisation



Informations

Informations générales

Référence de l'opération	XA 19 21 0126 01
Commune	Noailhac (19150)
Date d'échéance	15/11/2021
Surface totale	1 ha 13 a 65 ca
Type de bâtiment	Aucun bâtiment
Situation locative	Libre
Contact Safer	Anne-Lise FOURNIAL

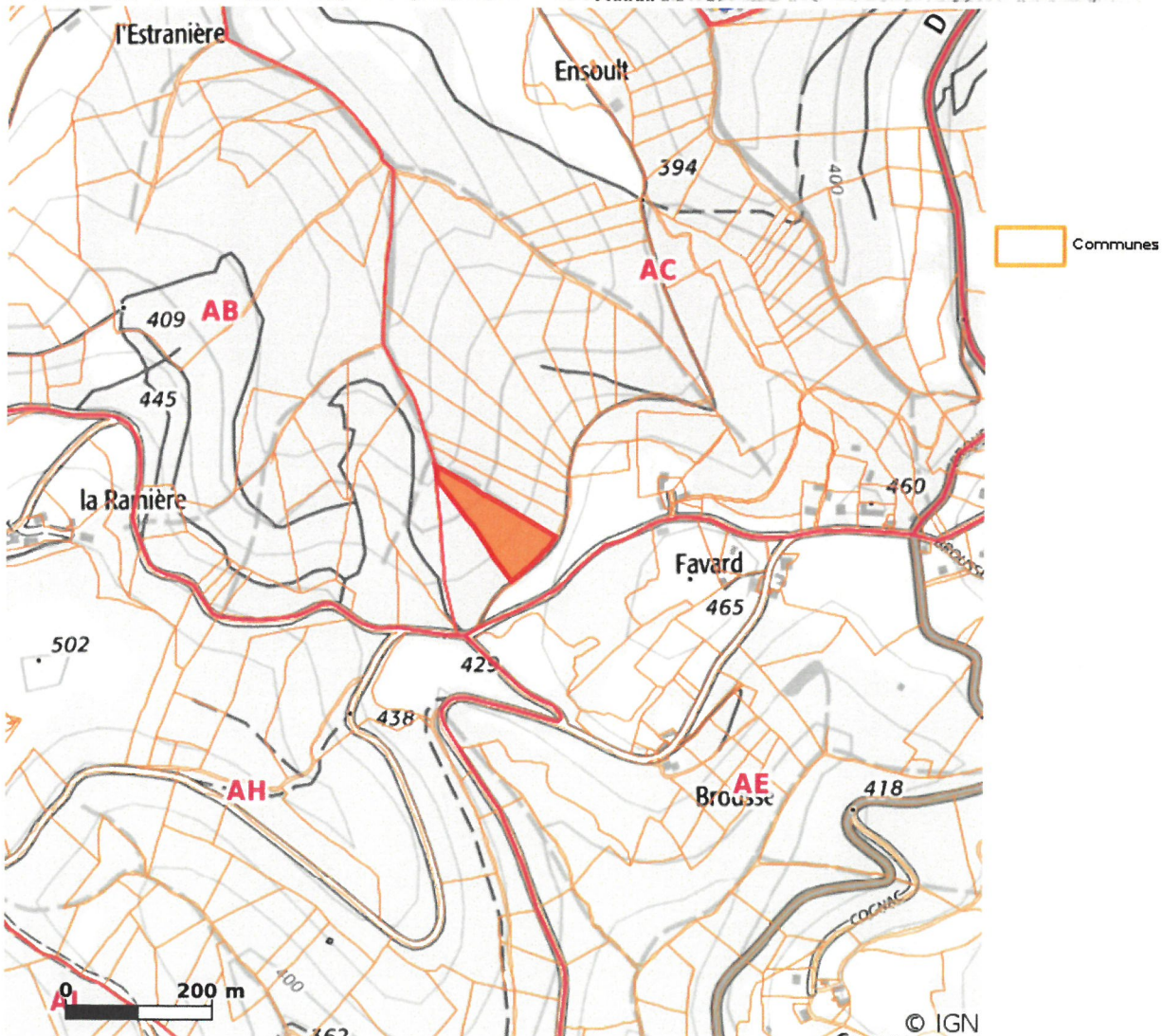
Parcelles

Commune	Lieu-dit	Référence cadastrale	Surface	Nature cadastrale	Zone d'urbanisme	Division	Localisation
Noailhac (19150)	FAVARD	AC 0081	1 ha 13 a 65 ca	BT	#	-	Parcelle

Puits de données

Type de périmètre	Nom du périmètre	Surface intersectée	Part de la surface intersectée
Natura 2000 - ZPS	Gorges de la Dordogne	10 ha 51 a 60 ca	100 %
Natura 2000 - ZPS	Plateau de Millevaches	9 ha 10 a 60 ca	100 %
Natura 2000 - ZSC /SIC	Vallée de la Dordogne sur l'ensemble de son cours et affluents	0 ha 30 a 90 ca	3 %
Natura 2000 - ZSC /SIC	Vallée de la Dordogne sur l'ensemble de son cours et affluents	0 ha 30 a 90 ca	3 %
Natura 2000 - ZSC /SIC	Vallée de la Dordogne sur l'ensemble de son cours et affluents	0 ha 30 a 90 ca	3 %
Natura 2000 - ZSC /SIC	Vallée de la Dordogne sur l'ensemble de son cours et affluents	0 ha 30 a 90 ca	3 %
Natura 2000 - ZSC /SIC	Vallée de la Vézère d'Uzerche à la limite départementale 19/24	3 ha 86 a 80 ca	86 %
Natura 2000 - ZSC /SIC	Vallée de la Vézère d'Uzerche à la limite départementale 19/24	3 ha 86 a 80 ca	86 %
Parcs naturels régionaux	Millevaches en Limousin	0 ha 06 a 40 ca	100 %
Parcs naturels régionaux	Millevaches en Limousin	9 ha 10 a 60 ca	100 %
Réserves de biosphère	Bassin de la Dordogne (zone de transition)	0 ha 03 a 40 ca	0 %
Réserves de biosphère	Bassin de la Dordogne (zone de transition)	0 ha 53 a 70 ca	100 %
Réserves de biosphère	Bassin de la Dordogne (zone de transition)	0 ha 88 a 60 ca	100 %
Réserves de biosphère	Bassin de la Dordogne (zone de transition)	1 ha 13 a 40 ca	100 %
Réserves de biosphère	Bassin de la Dordogne (zone de transition)	4 ha 40 a 50 ca	97 %
Réserves de biosphère	Bassin de la Dordogne (zone tampon)	0 ha 06 a 40 ca	100 %
Réserves de biosphère	Bassin de la Dordogne (zone tampon)	0 ha 11 a 40 ca	3 %
Réserves de biosphère	Bassin de la Dordogne (zone tampon)	10 ha 48 a 30 ca	100 %
ZICO	GORGES DE LA DORDOGNE	10 ha 51 a 60 ca	100 %
ZICO	PLATEAUX DE MILLEVACHES ET DE GENTIOUX	9 ha 10 a 60 ca	100 %
ZNIEFF type 1 continentales	VALLÉE DE LA VIENNE DE L'AVAL DU LAC DE SERVIÈRES AU PONT DE CLUPEAU	0 ha 30 a 00 ca	3 %
ZNIEFF type 2 continentales	VALLÉE DE LA DORDOGNE	9 ha 69 a 30 ca	92 %
ZNIEFF type 2 continentales	VALLÉE DE LA LOIRE	0 ha 53 a 70 ca	100 %
ZNIEFF type 2 continentales	VALLÉE DE LA LOIRE	0 ha 88 a 60 ca	100 %
ZNIEFF type 2 continentales	VALLÉE DE LA LOIRE	1 ha 13 a 40 ca	100 %
ZNIEFF type 2 continentales	VALLÉE DE LA VEZERE D'UZERCHE A LA LIMITE DÉPARTEMENTALE	4 ha 47 a 80 ca	99 %
ZNIEFF type 2 continentales	VALLÉE DE LA VIENNE DE SERVIÈRES À SAINT LÉONARD	0 ha 30 a 00 ca	3 %

Localisation



Informations

Informations générales

Référence de l'opération	XA 19 21 0122 01
Commune	Noailhac (19150)
Date d'échéance	15/11/2021
Surface totale	0 ha 88 a 20 ca
Type de bâtiment	Aucun bâtiment
Situation locative	Libre
Contact Safer	Anne-Lise FOURNIAL

Parcelles

Commune	Lieu-dit	Référence cadastrale	Surface	Nature cadastrale	Zone d'urbanisme	Division	Localisation
Noailhac (19150)	FAVARD	AC 0077	0 ha 88 a 20 ca	BT	N	-	Parcelle

Puits de données

Type de périmètre	Nom du périmètre	Surface intersectée	Part de la surface intersectée
Natura 2000 - ZPS	Gorges de la Dordogne	10 ha 51 a 60 ca	100 %
Natura 2000 - ZPS	Plateau de Millevaches	9 ha 10 a 60 ca	100 %
Natura 2000 - ZSC /SIC	Vallée de la Dordogne sur l'ensemble de son cours et affluents	0 ha 30 a 90 ca	3 %
Natura 2000 - ZSC /SIC	Vallée de la Dordogne sur l'ensemble de son cours et affluents	0 ha 30 a 90 ca	3 %
Natura 2000 - ZSC /SIC	Vallée de la Dordogne sur l'ensemble de son cours et affluents	0 ha 30 a 90 ca	3 %
Natura 2000 - ZSC /SIC	Vallée de la Dordogne sur l'ensemble de son cours et affluents	0 ha 30 a 90 ca	3 %
Natura 2000 - ZSC /SIC	Vallée de la Vézère d'Uzerche à la limite départementale 19/24	3 ha 86 a 80 ca	86 %
Natura 2000 - ZSC /SIC	Vallée de la Vézère d'Uzerche à la limite départementale 19/24	3 ha 86 a 80 ca	86 %
Parcs naturels régionaux	Millevaches en Limousin	0 ha 06 a 40 ca	100 %
Parcs naturels régionaux	Millevaches en Limousin	9 ha 10 a 60 ca	100 %
Réserves de biosphère	Bassin de la Dordogne (zone de transition)	0 ha 03 a 40 ca	0 %
Réserves de biosphère	Bassin de la Dordogne (zone de transition)	0 ha 53 a 70 ca	100 %
Réserves de biosphère	Bassin de la Dordogne (zone de transition)	0 ha 88 a 60 ca	100 %
Réserves de biosphère	Bassin de la Dordogne (zone de transition)	1 ha 13 a 40 ca	100 %
Réserves de biosphère	Bassin de la Dordogne (zone de transition)	4 ha 40 a 50 ca	97 %
Réserves de biosphère	Bassin de la Dordogne (zone tampon)	0 ha 06 a 40 ca	100 %
Réserves de biosphère	Bassin de la Dordogne (zone tampon)	0 ha 11 a 40 ca	3 %
Réserves de biosphère	Bassin de la Dordogne (zone tampon)	10 ha 48 a 30 ca	100 %
ZICO	GORGES DE LA DORDOGNE	10 ha 51 a 60 ca	100 %
ZICO	PLATEAUX DE MILLEVACHES ET DE GENTIOUX	9 ha 10 a 60 ca	100 %
ZNIEFF type 1 continentales	VALLÉE DE LA VIENNE DE L'AVANT DU LAC DE SERVIÈRES AU PONT DE CLUPEAU	0 ha 30 a 00 ca	3 %
ZNIEFF type 2 continentales	VALLÉE DE LA DORDOGNE	9 ha 69 a 30 ca	92 %
ZNIEFF type 2 continentales	VALLÉE DE LA LOIRE	0 ha 53 a 70 ca	100 %
ZNIEFF type 2 continentales	VALLÉE DE LA LOIRE	0 ha 88 a 60 ca	100 %
ZNIEFF type 2 continentales	VALLÉE DE LA LOIRE	1 ha 13 a 40 ca	100 %
ZNIEFF type 2 continentales	VALLÉE DE LA VEZERE D'UZERCHE A LA LIMITE DÉPARTEMENTALE	4 ha 47 a 80 ca	99 %
ZNIEFF type 2 continentales	VALLÉE DE LA VIENNE DE SERVIÈRES À SAINT LÉONARD	0 ha 30 a 00 ca	3 %